

Responsable du développement des ressources financières- Region Québec - illumine la nuit

MISSION PREMIERE

Améliorer la vie des personnes touchées par les cancers du sang est la responsabilité de chacun à la Société de leucémie & lymphome du Canada (SLLC). Cette mission guide toutes les décisions, quelle que soit la fonction. Comprendre et répondre aux besoins des personnes touchées par les cancers du sang est fondamental pour ce que nous sommes et ce que nous faisons.

Nous sommes motivés par notre mission:

- Nous nous engageons à servir la communauté des personnes atteintes d'un cancer du sang
- Nous nous sommes investis dans l'apprentissage des cancers du sang, des services de la SLLC et des nouvelles options de traitement
- Nous avons la responsabilité de prendre en charge notre mission en informant et en éduquant les gens et en les mettant en contact avec les services de la SLLC

Vous êtes...

...enthousiaste à l'idée d'entrer en contact avec les gens et de faire une différence dans la communauté. Vous êtes compatissant et motivé par un travail qui compte. Vous êtes dynamique, innovant et prêt à relever un défi. Vous êtes désireux de développer notre noyau existant de supporters communautaires loyaux et engagés. Vous êtes enthousiaste à l'idée de motiver des bénévoles, vous excellez dans l'établissement et l'atteinte de grands objectifs et vous avez la capacité de mobiliser les autres pour une cause qui les passionne. Vous êtes un bâtisseur de relations et un coach naturel, qui accorde la priorité aux besoins de la communauté du cancer du sang. Vous aspirez à la liberté de travailler à vos propres conditions et vous acceptez les responsabilités qui en découlent.

Vous êtes à la recherche d'un poste permanent à Montréal.

Remarque : bien qu'il s'agisse principalement d'un poste de travail à domicile, le candidat retenu devra assister à des réunions et à des événements avec des bénévoles, des collègues, des partisans et d'autres intervenants dans la région du Grand Montréal et ses environs.

Nous sommes...

...la Société de leucémie et de lymphome du Canada (SLLC). Nous voulons réécrire le modèle d'entreprise à but non lucratif et nous avons commencé par une introspection de notre fonctionnement. Nous en sommes ressortis avec une attention et un engagement renouvelé pour faire progresser les résultats pour les patients et la recherche grâce à l'engagement des employés.

SOCIÉTÉ DE LEUCÉMIE & LYMPHOME DU CANADA

Nous croyons
que la
Culture est plus
importante que tout

L'engagement des employés est la clé de notre réussite • Les employés talentueux et hautement performants sont guidés par un standard d'excellence interne et assument une grande part de responsabilité à l'égard de leur propre réussite et de celle de l'organisation • Les employés hautement performants ont besoin de liberté pour s'épanouir • Nous n'exploiterons jamais tout notre potentiel tant que nos employés ne se sentiront pas soutenus, estimés et libres • La liberté engendre l'audace et nous devons être **AUDACIEUX**. Il faut être prêts à aller de l'avant avec nos connaissances et nos convictions malgré l'incertitude, ne pas hésiter à partager et à essayer des choses, sans avoir peur de l'échec, prendre des risques calculés et **VOIR LES CHOSES EN GRAND**

Nous sommes fanatiques de nos valeurs fondamentales !

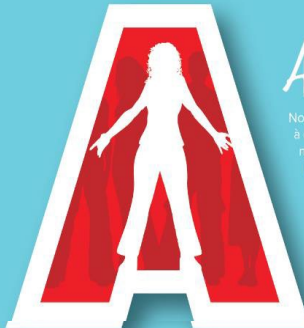


Leadership altruiste

Nous faisons passer nos patients en priorité • Notre style de leadership est ancré dans le partage des pouvoirs pour assurer la croissance et le bien-être de nos employés et de la communauté des cancers du sang • Nous avons à cœur d'aider nos employés à se développer, à performer et à réaliser leur potentiel • Nous croyons que tout le monde a ce qu'il faut pour diriger • Nous mettons notre ego de côté • Nous sommes des visionnaires inspirants et stimulants

Apprentissage continu

Nous croyons que l'apprentissage va au-delà du développement professionnel, et qu'il s'agit davantage d'un état d'esprit et d'une philosophie qui nous aide à nous adapter, à évoluer et à exceller en permanence • Nous encourageons et cultivons les nouvelles idées, perspectives et approches • Nous discutons, débattons et remettons les choses en question ouvertement • Nous essayons de nouvelles choses • Nous mettons l'accent sur les enseignements que nous tirons de nos erreurs, et non sur nos erreurs elles-mêmes



Authenticité

Nous célébrons le caractère et l'authenticité • Nous nous attendons à des opinions, à des modes d'expression et à des idées diverses, nous les accueillons et nous les respectons • Nous nous sentons libres d'exprimer nos désaccords, nos incertitudes et nos incompréhensions • Nous disons ce que nous voulons dire, et nous voulons dire ce que nous disons • Nous exprimons nos vraies opinions, et non ce que les autres veulent entendre • Nous disons toujours la vérité, même quand elle est difficile à entendre

Succès partagés

Nous croyons que la réussite est un sport d'équipe • Nous nous soucions des résultats, mais surtout, nous nous soucions de la manière dont ces résultats sont obtenus • Nous établissons des objectifs clairs et ambitieux et travaillons ensemble pour les réaliser • Nous nous tenons tous responsables les uns les autres de l'atteinte de nos objectifs • Nous tenons à apporter notre contribution et à faire avancer les choses • Nous ne nous soucions pas de savoir qui recevra le mérite



Liberté et responsabilité

Nous faisons confiance à notre équipe • Nous donnons à nos employés la liberté de travailler en dehors des heures normales s'ils le souhaitent, de travailler à la maison et de faire preuve de créativité dans leurs objectifs de carrière et de développement • Nous faisons passer les besoins de nos collègues et de l'organisation avant nos libertés personnelles • Nous sommes facilement accessibles, peu importe si nous travaillons au bureau ou à distance • Nous sommes naturellement motivés et disciplinés • Nous faisons ce qui est juste quand personne ne regarde

Ce que nous ferons ensemble

- Relever du gestionnaire du développement des ressources financières, vous travaillerez à la campagne Illumine la nuit dans la région du Québec de la SLLC et offrirez votre soutien à toutes les autres campagnes de collecte de fonds de prestige, aux événements de gérance et aux autres stratégies de développement des revenus.
- Organiser les événements de signature régionaux de la SLLC, que ce soit virtuellement ou en personne.
- Maintenir et gérer les relations avec les meilleurs collecteurs de fonds, les commanditaires, les bénévoles et les autres intervenants clés internes et externes.
- Encadrer les participants individuels et en équipe de la campagne Illumine la nuit sur la collecte de fonds afin de maximiser l'impact.
- Augmenter la base du soutien des entreprises par le biais de collectes de fonds en équipe et de parrainages.
- Recruter de nouveaux participants par le biais du réseautage, de présentations sur le lieu de travail et de la prospection auprès des supporters existants.
- Soutenir et assister à des événements communautaires afin d'améliorer l'expérience et la rétention des participants.
- Atteindre des objectifs spécifiques en matière de revenus et de fidélisation, de plans de développement, de culture d'événements, de budgets, d'échéances et de logistique.
- Préparer des rapports, des présentations PowerPoint et des communications pour les parties prenantes internes et externes.

Vous réussirez si vous êtes à l'aise

- Travailler au sein d'une équipe qui se fixe des objectifs ambitieux et travaille ensemble pour les atteindre Collaborer intensément avec l'équipe régionale au Québec et avec des collègues au niveau national pour identifier les opportunités de campagnes croisées.
- Établir, développer et maintenir un éventail de relations avec notre communauté de supporters
- Appliquer vos compétences en collecte de fonds pour renforcer nos relations avec les participants et développer nos programmes de collecte de fonds
- Faire preuve de créativité pour élaborer de nouvelles stratégies de collecte de fonds dans le cadre de chaque campagne.
- Être guidé par une vision audacieuse qui fait progresser la mission de la SLLC au Québec
- Être flexible et contribuer à plusieurs campagnes et événements, selon les besoins de la région.

Tranche salariale 3: 65 000 \$ - 72 000 \$

Veuillez envoyer votre lettre de présentation et votre curriculum vitae à hrcanada@lls.org avant le 17 février 2023.