A photograph of an elderly man with white hair and a young child with dark hair, both smiling warmly. They are outdoors, with a blurred background of green foliage and a white lattice fence. The child is holding an open book, and the man is looking at the camera. The overall mood is positive and hopeful.

En 2023, la générosité inégalée de nos donateurs a ouvert la voie à une année transformatrice pour la Société de leucémie et de lymphome du Canada. Vous avez contribué directement aux progrès de la recherche médicale, tout en améliorant de manière considérable la qualité de vie des personnes touchées par un cancer du sang. Votre soutien a permis l'expansion de projets de recherche novateurs visant à révolutionner l'avenir des traitements. Vos dons ont été le moteur de programmes indispensables et d'initiatives ciblées, conçus pour relever les défis uniques auxquels notre communauté doit faire face. Vos contributions créent un héritage d'innovation, de compassion et de soins qui font de vous de véritables architectes du changement.

Votre générosité en action

Revenus provenant
des collectes
de fonds :
88,4 %

Legs :
6 %

Investissements et autres
revenus :
5,6 %



DÉPENSES

Mobilisation des sympathisants par l'entremise d'événements de collecte de fonds :

23%

Consolidation de nos activités pour mieux répondre aux besoins de la communauté :

15%



Prestation de services à la communauté :

62%

- Recherche : **30%**
- Soutien aux patients : **18%**
- Sensibilisation du public : **14%**

Ces informations reflètent l'année fiscale se terminant le 30 juin 2023.



4 000

appels téléphoniques
et courriels traités

309

participants à nos
groupes de soutien
virtuels

52

réunions de soutien
virtuel organisées

773

bénéficiaires
d'une aide financière
pour des frais de
transport grâce à
notre programme
de subvention
« Un kilomètre
à la fois »

438

demandes de
personnes à la
recherche de pairs
dans le cadre de
notre programme
Premier contact



7319

participants à des événements éducatifs

25

vidéos d'animation éducatives créées

1700

personnes inscrites pour une seule webdiffusion (causes d'un cancer du sang)



Grâce à votre soutien inestimable, les prestataires de soins de santé ont approfondi leur compréhension des cancers du sang, qui évoluent rapidement. En tirant parti de nos programmes de formation continue et de nos ressources, ils ont renforcé leurs capacités à offrir des soins et un soutien de qualité supérieure aux personnes touchées par un cancer du sang. Cette avancée démontre l'importance de notre collaboration pour former des professionnels du milieu de la santé compétents, outillés pour faire face aux défis posés par les cancers du sang avec expertise et empathie.

NOS PROFESSIONNELS DU MILIEU DE LA SANTÉ

1^{ère}

journée d'oncologie pédiatrique organisée par la SLLC lors de la conférence de l'Association canadienne des infirmières en oncologie de 2023

1 000

professionnels de la santé formés grâce à notre plateforme de formation continue

132

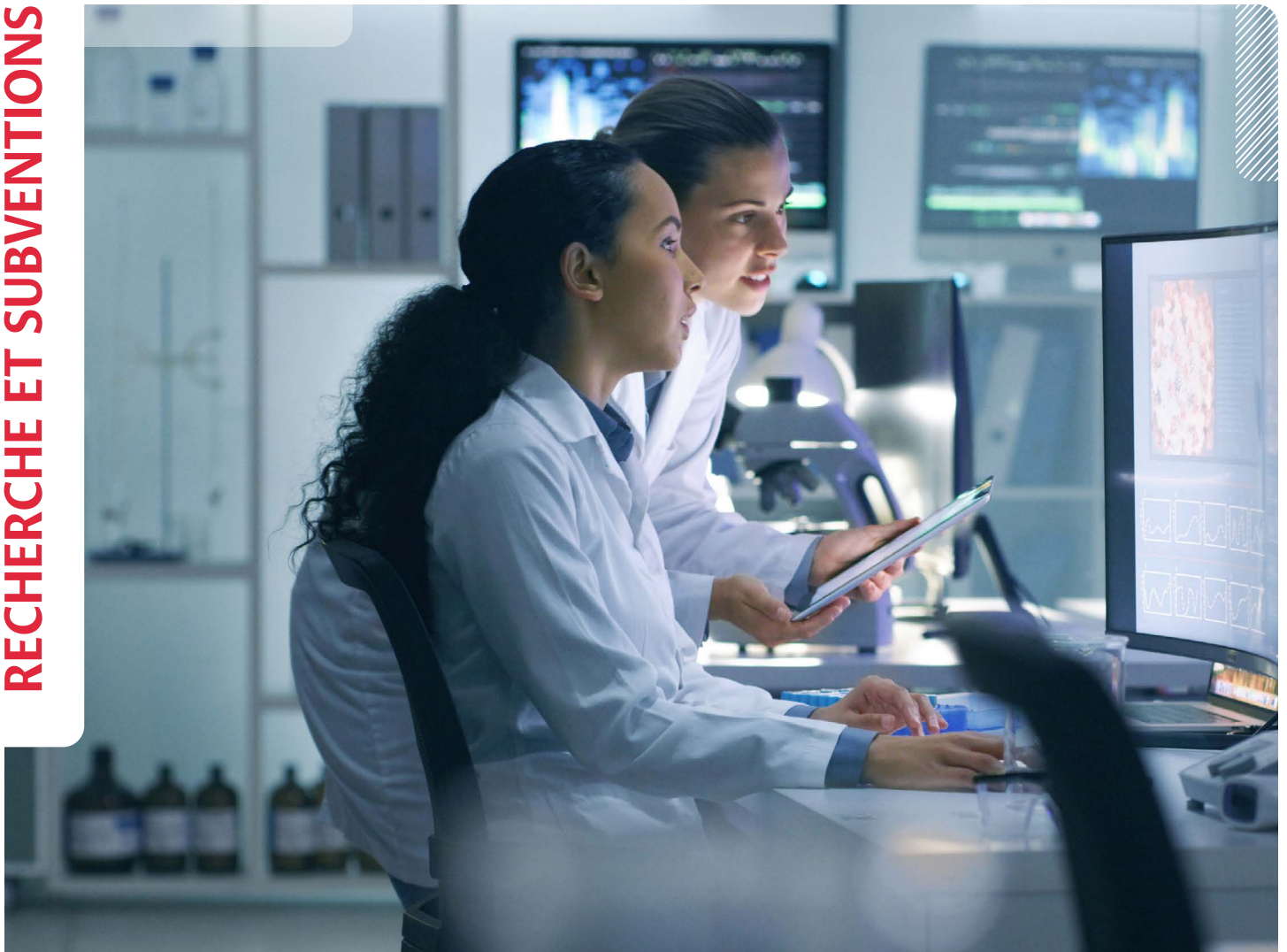
professionnels de la santé de 10 provinces inscrits à notre formation « Les soins après un cancer »

NOTRE COMMUNAUTÉ DE RECHERCHE



Votre généreux soutien nous a permis d'atteindre notre objectif : transformer le milieu de la recherche en donnant la priorité à la collaboration plutôt qu'à la concurrence. Grâce à vous, le cadre de recherche et d'innovation s'est élargi, améliorant notre capacité à relever des défis complexes. Cela a également favorisé un esprit d'unité et de partage des objectifs au sein de la communauté des chercheurs. Vos contributions ont ouvert la voie à des découvertes révolutionnaires, à l'exploration de nouvelles frontières de recherche et à des progrès remarquables...

RECHERCHE ET SUBVENTIONS



5 009 300 \$

investis dans les travaux
de 37 chercheurs sur le cancer
du sang au Canada

2 097 940 \$

subventions d'exploitation

718 108 \$

subventions de recherche sur
les cancers du sang infantiles

773 040 \$

recherche translationnelle

689 120 \$

recherche pour améliorer
la qualité de vie

VOS CONTRIBUTIONS ILLUMINENT LE CHEMIN



Votre générosité inégalée au cours de la dernière année a été transformatrice, suscitant l'espoir et favorisant l'avancement de la recherche et de nos services de soutien adaptés aux personnes touchées par un cancer du sang. Vos contributions sont la pierre angulaire des percées et des innovations en matière de recherche qui sauvent des vies. Nous sommes impressionnés par votre engagement à changer les choses, et c'est avec une gratitude sincère que nous reconnaissons le rôle vital que vous jouez dans la recherche de traitements. En plus d'illuminer le chemin vers la guérison pour de nombreuses personnes touchées par un cancer du sang, votre soutien fait de vous de véritables champions et des héros de notre mission.



Ces chefs d'entreprise et leaders communautaires de notre pays ont transcendé la philanthropie traditionnelle en recueillant plus de 50 000 \$ chacun dans le cadre du concours révolutionnaire Visionnaires de l'année, la nouvelle version avant-gardiste du concours Personnalité de l'année.

Au cours d'une campagne intensive de dix semaines, ces pionniers ont mis leurs compétences exceptionnelles, leur dévouement et leur esprit de compétition au service de la recherche visant à trouver des traitements pour les cancers du sang. Leurs réalisations leur ont valu le titre prestigieux de champions de la recherche et pavé la voie vers une nouvelle ère en matière de philanthropie, marquée par une saine concurrence pour l'amélioration de l'humanité et l'épanouissement des communautés.

Nous exprimons notre profonde gratitude à ce groupe extraordinaire de visionnaires. Vos contributions remarquables et votre esprit indomptable ont établi une nouvelle référence en matière de leadership et de générosité, inspirant une vague de changement positif qui déferle bien au-delà de notre horizon immédiat. Merci pour les efforts monumentaux que vous avez déployés pour nous propulser vers l'avant, en éclairant le chemin par votre dynamisme, votre enthousiasme et votre dévouement inébranlable.



101 177 \$

Paul MacMillan
Rédacteur et réviseur technique, L3Harris



55 070 \$

Greg Smith
Directeur de programme, VOXM



53 357 \$

Mark Stevens
Vice-président, B.D. Stevens Ltd.



136 704 \$

Jaime Moar
Propriétaire, Studio The Well



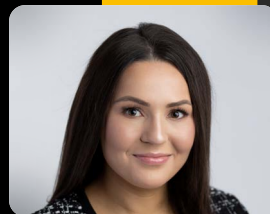
116 585 \$

Joey Baldacchino
Directeur de construction, Groupe Melatti



60 867 \$

Michael Baratta
Associé, KPMG s.r.l.



60 826 \$

Sabrina Silvano
Avocate, Pringle & Associés Avocats



341 604 \$

Dean Iwai
Chef de la direction, KTI Limited



51 118 \$

Owen Payne
Conseiller général, Imperial Capital Limited



50 288 \$

Nicol Kalman
Fondatrice, AIP Connect



180 609 \$

Geoff Tessarolo
Chef des finances, VanMar Constructors Inc



58 215 \$

Kevin Parton
Associé et conseiller principal, VELA Wealth

HOMMAGE AUX CONTRIBUTEURS EXCEPTIONNELS DE LA CAMPAGNE ILLUMINE LA NUIT

Nous remercions sincèrement les équipes et les personnes extraordinaires dont le dévouement inébranlable et les efforts inlassables nous rapprochent de notre objectif de trouver un remède aux cancers du sang. Vos formidables réalisations dans le cadre de la campagne Illumine la nuit ont aidé à établir une nouvelle norme d'excellence, mettant en évidence le pouvoir de l'action collective et les retombées des dons de compassion. Non seulement vous avez contribué à financer la recherche de pointe, mais vous avez également apporté espoir et soutien à d'innombrables personnes qui vivent des moments difficiles. À l'heure du bilan des succès de l'année écoulée, nous sommes inspirés par votre passion et votre engagement. C'est avec profonde gratitude que nous célébrons vos incroyables réussites. Nous espérons que vous poursuivrez cette aventure avec nous, motivés par la certitude qu'ensemble, nous changeons véritablement la vie des personnes touchées par les cancers du sang.



HALIFAX

186 806 \$

Porsche of Halifax

15 652 \$

Lucas Arsenault

MONTRÉAL

109 408 \$

Laurentien Électrique

32 009 \$

Cristina Carlone

OTTAWA

33 134 \$

Pomerleau

25 307 \$

Jean-Claude Coelho

TORONTO

271 278 \$

Marsh Canada
(The Jim Abernethy Challenge)

16 526 \$

Joanne Archibald

CALGARY

42 098 \$

Real Canadian Superstore/Extra
Foods Calgary Area Districts

13 395 \$

Mike Mestinek, K.C

VANCOUVER

117 437 \$

UFCW/TUAC BC Team

104 136 \$

Équipe Spozl
(#RachelStrong)

NOUS SOMMES LÀ POUR VOUS



Grâce au soutien inestimable de nos donateurs, les personnes atteintes d'un cancer du sang ne sont pas seules. Votre générosité facilite l'accès à un large éventail de services, chacun soigneusement conçu pour répondre aux besoins uniques de chaque personne, qu'elle soit touchée par une leucémie myéloïde aiguë, une macroglobulinémie de Waldenström ou l'un des 137 sous-types de cancer du sang. Qu'il s'agisse de permettre la participation à des essais cliniques offrant les traitements les plus récents ou de fournir un soutien émotionnel et des ressources éducatives, chaque personne touchée par un cancer du sang sait qu'elle peut compter sur le soutien d'une communauté à chaque étape de son parcours. Du soutien personnalisé est offert sans frais au **1 833 222-4884** ou par l'entremise de nos responsables des services à la communauté. Pour plus d'informations, veuillez consulter [notre page sur le soutien individuel et personnalisé.](#)

Osez rêver au jour où les enfants survivront au cancer et s'épanouiront malgré tout.

En 2023, la SLLC a lancé le projet **Osez rêver**, une initiative mondiale unique en son genre. Il s'agit d'une campagne audacieuse visant à changer le paradigme de la recherche, du traitement et des soins en matière de cancers infantiles, par l'entremise de la recherche, de la sensibilisation et de la promotion de la cause.

FAIRE PROGRESSER LES POLITIQUES ET LA DÉFENSE DES INTÉRÊTS

Lorsqu'il est question d'avoir accès à un traitement salubre, les enfants touchés par un cancer ne peuvent pas attendre. En agissant pour la défense des intérêts, on favorise l'accès crucial aux plus récentes innovations en matière de soins, et on permet à ces traitements d'être offerts plus près du domicile.

AMÉLIORER LE SOUTIEN ET LES SERVICES PÉDIATRIQUES

Les familles qui s'occupent d'un enfant ayant un cancer ont des besoins uniques et immédiats. Un accès continu à du soutien personnalisé aide les familles à gérer, à affronter et à maîtriser leur expérience du cancer.

TRANSFORMER LA RECHERCHE PÉDIATRIQUE

Nous investissons plus que jamais dans la recherche pédiatrique, y compris notre subvention de recherche sur les cancers du sang infantiles et notre contribution à PedAL, un essai clinique de référence innovant sur la leucémie aiguë chez l'enfant. Le Canada figurera parmi les pays participants qui tireront profit de cet essai.

Les enfants sont différents. C'est pourquoi les enfants touchés par un cancer devraient recevoir des médicaments adaptés à leur biologie et à leur maladie uniques. Les cancers chez l'enfant sont biologiquement différents des cancers observés chez l'adulte. Tout aussi uniques sont la réaction des jeunes corps aux traitements et leur rétablissement par la suite.

Beaucoup d'enfants qui survivent à un cancer du sang développent des cancers secondaires, de graves déficiences physiques et cognitives, des problèmes cardiaques et une foule de maladies que le milieu médical commence à peine à comprendre. Outre les difficultés physiques extrêmes qu'il entraîne, le cancer a de grandes conséquences émotionnelles et financières sur les patients et leur famille.



L'urgence est réelle

80 %

des personnes ayant survécu à un cancer infantile développent des problèmes de santé chroniques à la suite du traitement

40 %

des cancers infantiles sont des cancers du sang

**Seulement
5 %**

des médicaments anticancéreux ont été conçus pour les enfants d'abord

Notre objectif est d'amasser cinq millions de dollars sur cinq ans. Nous sommes immensément fiers et reconnaissants de souligner le rôle essentiel joué par le donateur principal de la campagne Osez rêver, la famille Lutz, dont la générosité et l'engagement extraordinaires ont créé un puissant précédent.

Les membres de cette famille, inspirés par leur fils Jay Lutz, survivant de la LLA, ont non seulement établi des bases solides pour la campagne Osez rêver, mais ils ont également incité un nombre croissant de donateurs à se joindre à ce projet ambitieux.

Nous sommes reconnaissants à tous nos contributeurs pionniers qui ont osé rêver avec nous en 2023.

Ensemble, ils incarnent l'esprit de la philanthropie qui déplace des montagnes, créant ainsi une forte coalition de soutien. Cette occasion mémorable marque le début d'un parcours transformateur; grâce au leadership de notre communauté de donateurs, Osez rêver stimulera la recherche innovante, donnera une voix aux personnes vulnérables et développera des programmes spécifiquement destinés aux enfants atteints de cancer, ici et dans le monde entier.

Votre générosité illumine le chemin. Ensemble, nous préparons un avenir marqué par des percées, des ressources indispensables et des soins de qualité supérieure pour les personnes touchées par un cancer du sang, qu'elles soient jeunes ou âgées. Merci!